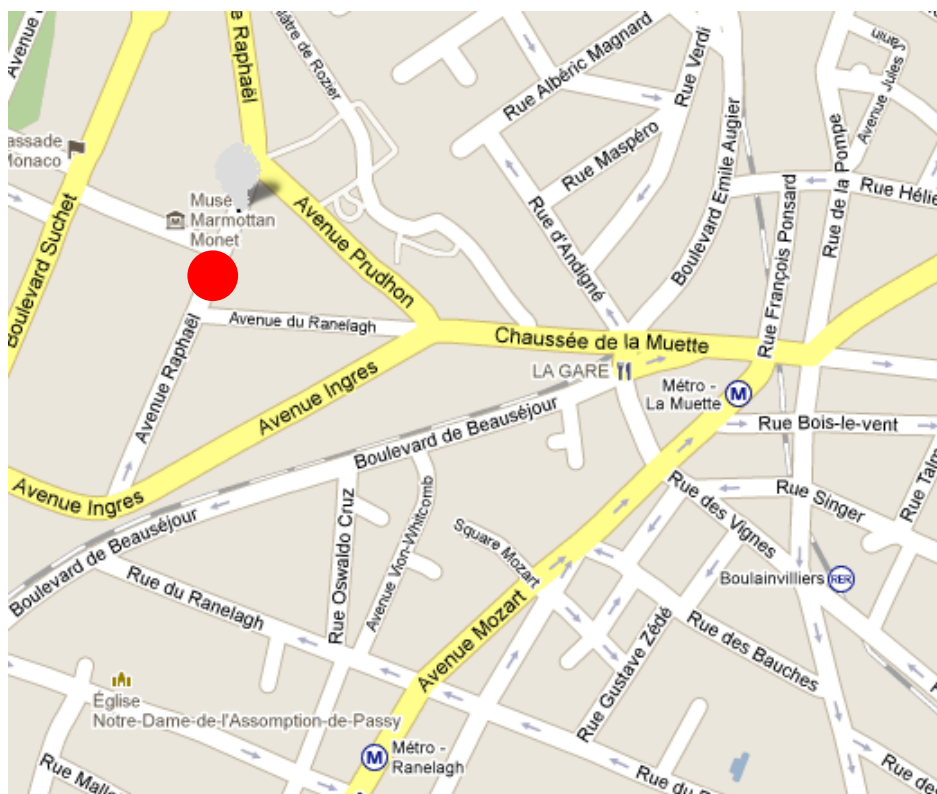




Au 5^e étage d'un bel immeuble haussmannien,
appartement traversant de 232m²

Prix : 4 500 000 €

- Entrée
- Triple réception avec vue magnifique sur les jardins du ranelagh
- Cuisine dînatoire
- 2 suites
- 3^{ème} chambre possible
- 2 salles de bains
- 2 WC
- 3 parkings
- 1 cave
- Studio de service possible



Matthieu MERCHADOU
Mob: +33 6 17 02 06 06
mmerchadou@meridian-i.com

Martine MELKI
Mob: +33 6 14 44 64 79
mmelki@meridian-r.com

Mailys MARTINEZ
Mob: +33 6 17 02 05 96
mailys@meridian-r.com

MERIDIAN RESIDENTIAL

16 Avenue Hoche F-75008 Paris

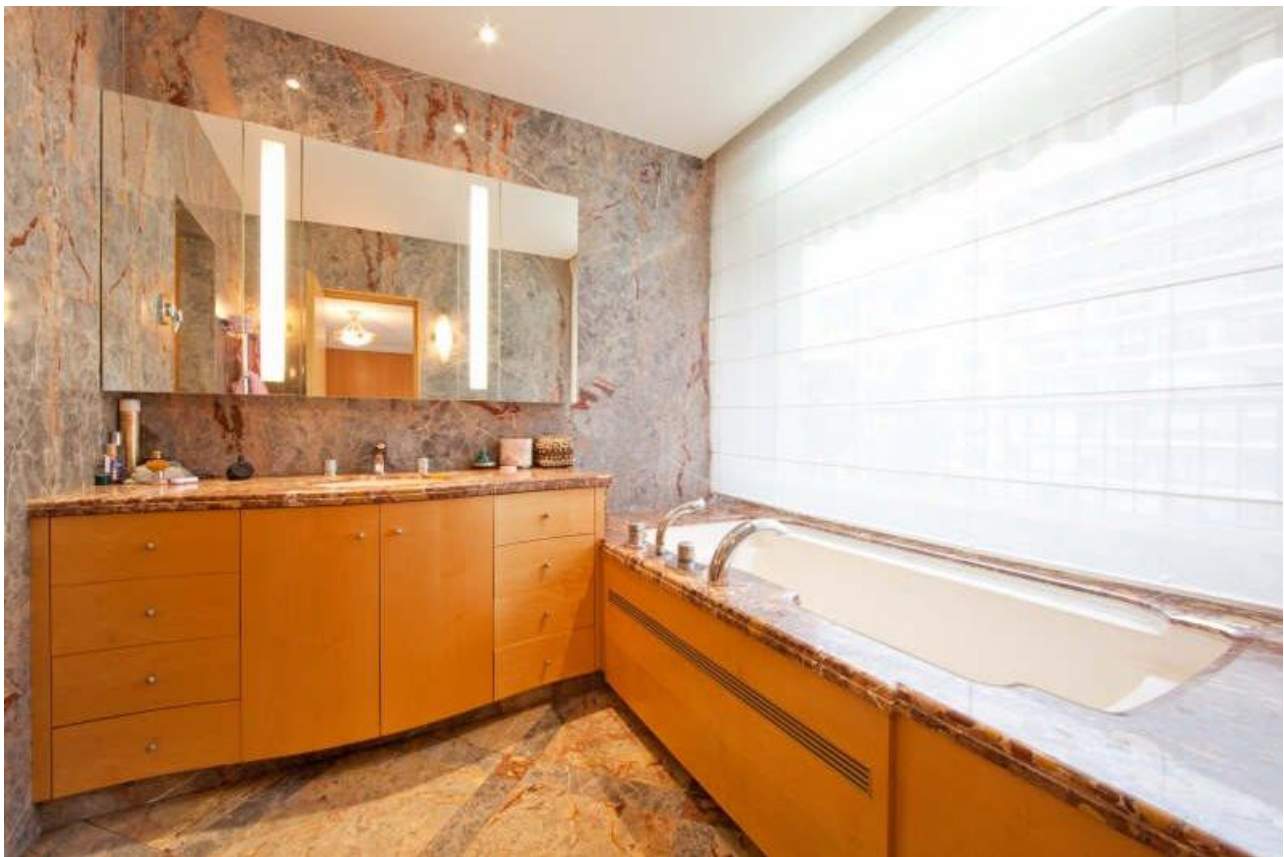
Tel : +331-49-53-08-03 / Fax: +331-49-53-08-17

RCS Paris B 447 629 890 / Carte de transaction T 10264



MERIDIAN
RESIDENTIAL

APPARTEMENT AVENUE RAPHAEL
75016 PARIS



MERIDIAN RESIDENTIAL

16 Avenue Hoche F-75008 Paris

Tel : +331-49-53-08-03 / Fax: +331-49-53-08-17

RCS Paris B 447 629 890 / Carte de transaction T 10264



MERIDIAN
RESIDENTIAL

APPARTEMENT AVENUE RAPHAEL
75016 PARIS



MERIDIAN RESIDENTIAL

16 Avenue Hoche F-75008 Paris

Tel : +331-49-53-08-03 / Fax: +331-49-53-08-17

RCS Paris B 447 629 890 / Carte de transaction T 10264