



MERIDIAN
RESIDENTIAL

APPARTEMENT RUE LORD BYRON 75008 PARIS.

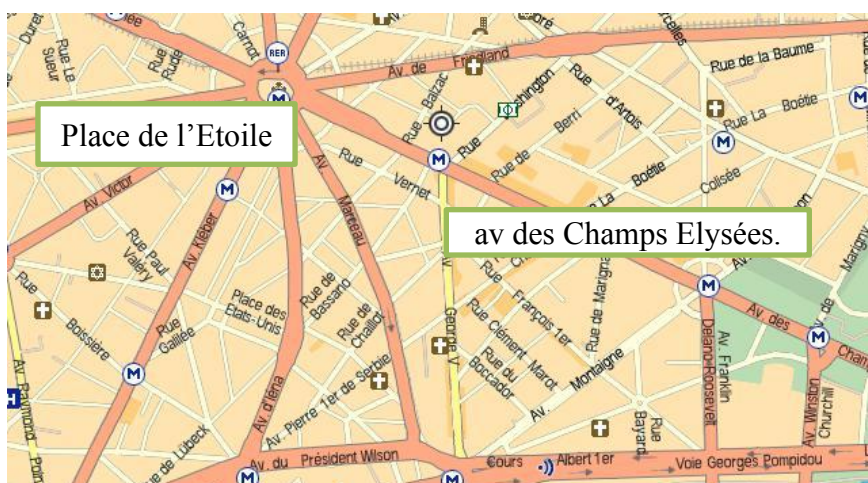


En étage élevé d'un très bel immeuble année 50,
appartement d'exception de 155 m².

Prix : 2 400 000 €

- Entrée
- Double séjour
- Cuisine équipée
- 2 chambres
- 2 salles de bains
- Dressing
- Parfait Etat, refait par un architecte
- Immeuble sécurisé
- Climatisation, équipements domotiques
- Vue dégagée

L'appartement se situe au cœur du 8^e a
proximité de la Champs Elysée et de l'av
Friedland



Matthieu MERCHADOU
Mob: +33 6 17 02 06 06
mmerchadou@meridian-i.com

Martine MELKI
Mob: +33 6 14 44 64 79
mmelki@meridian-r.com

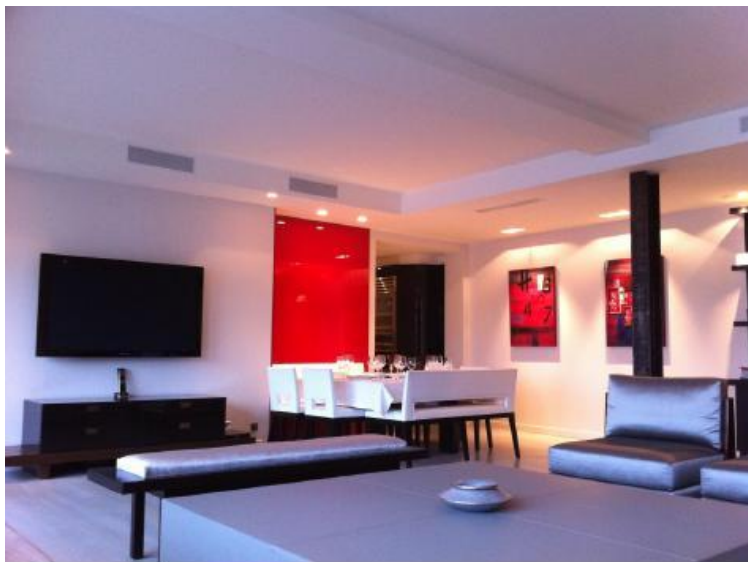
Prune LOMBARDO
Mob: +33 6 21 01 40 27
prune@meridian-r.com

MERIDIAN RESIDENTIAL

16 Avenue Hoche F-75008 Paris

Tel : +331-49-53-08-03 / Fax: +331-49-53-08-17

RCS Paris B 447 629 890 / Carte de transaction T 10264

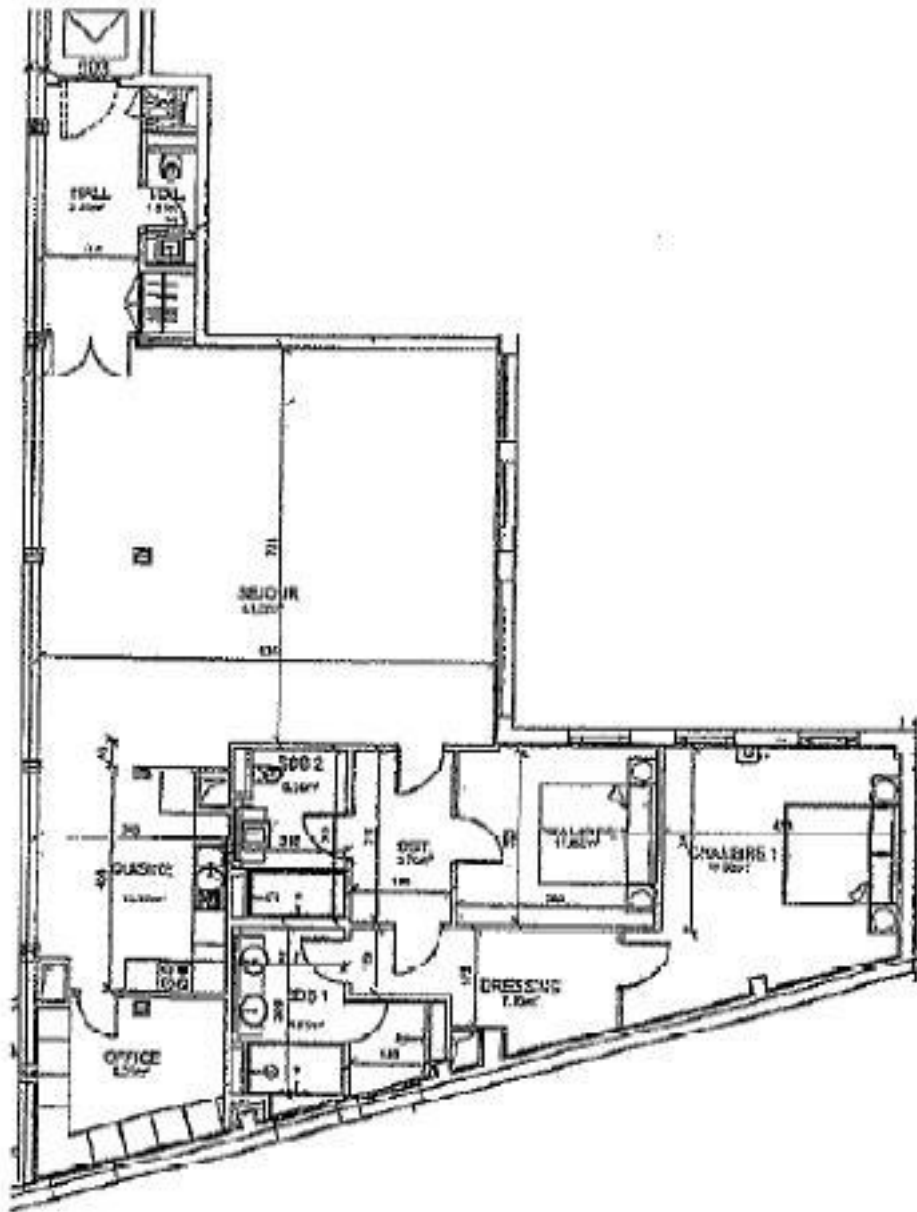


MERIDIAN RESIDENTIAL

16 Avenue Hoche F-75008 Paris

Tel : +331-49-53-08-03 / Fax: +331-49-53-08-17

RCS Paris B 447 629 890 / Carte de transaction T 10264



MERIDIAN RESIDENTIAL

16 Avenue Hoche F-75008 Paris

Tel : +331-49-53-08-03 / Fax: +331-49-53-08-17

RCS Paris B 447 629 890 / Carte de transaction T 10264